



## GUIDE ARCHITECTURAL – SECTEUR DU VILLAGE NEW-GLASGOW

COMPLÉMENT AU PLAN D'IMPLANTATION ET D'INTÉGRATION ARCHITECTURALE (PIIA)

DÉCEMBRE 2012



PRÉPARÉ PAR :



GENEVIEVE MARQUIS

URBANISTE

APPROUVÉ PAR :



ALAIN BILODEAU

URBANISTE, CHARGÉ DE PROJET

0A	2012-10-05	CANEVAS PRÉLIMINAIRE
0B	2012-12-18	RAPPORT FINAL POUR COMMENTAIRES

---

NO DE RÉVISION	DATE	DESCRIPTION DE LA MODIFICATION ET/OU DE L'ÉMISSION
----------------	------	--

302-B0000871-0B



## TABLE DES MATIÈRES

<b>1</b>	<b>QU'EST-CE QU'UN GUIDE ARCHITECTURAL ?</b> .....	<b>3</b>
1.1	TERRITOIRE ASSUJETTI.....	3
<b>2</b>	<b>CARACTÉRISTIQUES DU TERRITOIRE</b> .....	<b>7</b>
2.1	CARACTÉRISTIQUES GÉNÉRALES .....	7
2.2	BUTS ET INTENTIONS D'AMÉNAGEMENT .....	7
<b>3</b>	<b>TOITURES</b> .....	<b>11</b>
3.1	FORMES DE TOITURE.....	11
3.2	REVÊTEMENTS DE TOITURE .....	14
<b>4</b>	<b>REVÊTEMENTS EXTÉRIEURS</b> .....	<b>19</b>
4.1	MATÉRIAUX DE REVÊTEMENTS EXTÉRIEURS .....	19
<b>5</b>	<b>PORTES ET FENÊTRES</b> .....	<b>23</b>
5.1	TYPES DE FENÊTRES.....	23
5.2	TYPES DE PORTE.....	26
<b>6</b>	<b>ORNEMENTATION</b> .....	<b>31</b>
6.1	TYPES D'ORNEMENTATION .....	31
<b>7</b>	<b>AMÉNAGEMENTS EXTÉRIEURS</b> .....	<b>35</b>
7.1	TYPES D'AMÉNAGEMENTS PAYSAGERS .....	35
<b>8</b>	<b>ENSEIGNES</b> .....	<b>39</b>
8.1	TYPES D'ENSEIGNES.....	39
<b>ANNEXE 1</b>		<b>45</b>

## LISTE DES FIGURES

FIGURE 1	Territoire assujéti au guide architectural.....	4
FIGURE 2	Toiture à deux versants (pignon latéral) avec ou sans lucarnes.....	11
FIGURE 3	Toiture à deux versants (pignon frontal) avec ou sans lucarnes.....	11
FIGURE 4	Toiture à pignons multiples.....	12
FIGURE 5	Toiture à quatre versants (pavillon).....	12
FIGURE 6	Toiture mansarde.....	13
FIGURE 7	Toiture plate.....	13
FIGURE 8	Toiture de forme irrégulière.....	14
FIGURE 9	Toiture ne s'harmonisant pas à la toiture existante.....	14
FIGURE 10	Toiture en bardeaux d'asphalte de teinte foncée.....	14
FIGURE 11	Toiture en bardeaux d'asphalte de teinte contrastée.....	15
FIGURE 12	Toiture en bardeaux de bois.....	15
FIGURE 13	Toiture en tôle de type « à baguette».....	15
FIGURE 14	Toiture en tôle ondulée d'aspect contemporain.....	16
FIGURE 15	Toiture en bardeaux de couleur éclatante ou pâle.....	16
FIGURE 16	Revêtement extérieur en briques.....	19
FIGURE 17	Revêtement extérieur en pierres.....	19
FIGURE 18	Revêtement extérieur en bois.....	19
FIGURE 19	Revêtement extérieur en vinyle ou aluminium.....	20
FIGURE 20	Revêtement extérieur en crépi acrylique.....	20
FIGURE 21	Revêtement extérieur en tôle ondulée de couleur.....	20
FIGURE 22	Fenêtres à battants.....	23
FIGURE 23	Fenêtres à guillotine.....	23
FIGURE 24	Exemples de scénarios de remplacement - fenêtres.....	24
FIGURE 25	Fenêtres coulissantes horizontales.....	25
FIGURE 26	Fenêtres de forme asymétrique.....	25
FIGURE 27	Fenêtres fixes sans carreaux / meneaux.....	25
FIGURE 28	Fenêtres de types différents sur une même façade.....	25
FIGURE 29	Porte vitrée.....	26
FIGURE 30	Porte avec imposte ou fenêtres latérales.....	26

FIGURE 31	Exemples de scénarios de remplacement - portes.....	27
FIGURE 32	Portes à vitrage de forme non traditionnelle .....	28
FIGURE 33	Porte de type commercial / portes-patio .....	28
FIGURE 34	Porte vitrée avec grillage .....	28
FIGURE 35	Couronnement de toiture .....	31
FIGURE 36	Encadrement des ouvertures.....	31
FIGURE 37	Balcons et saillies .....	31
FIGURE 38	Aménagement paysager en façade avant .....	35
FIGURE 39	Aménagement paysager d'une aire de stationnement .....	36
FIGURE 40	Enseigne murale à éclairage indirect ou lettres détachées .....	39
FIGURE 41	Enseigne perpendiculaire à éclairage indirect .....	39
FIGURE 42	Enseigne sur auvent .....	40
FIGURE 43	Enseigne sur poteau(x).....	40
FIGURE 44	Enseigne de trop grandes dimensions.....	41
FIGURE 45	Enseigne aux couleurs trop éclatantes.....	41
FIGURE 46	Enseigne dissimulant les éléments de la façade .....	42
FIGURE 47	Enseignes multiples pour un même bâtiment, de formes et dimensions différentes .....	42





## 1. QU'EST-CE QU'UN GUIDE ARCHITECTURAL

---



**Qu'est-ce qu'un plan d'implantation et d'intégration architecturale (PIIA) ?**

Le PIIA est un outil complémentaire d'évaluation des projets immobiliers. Il permet, à partir d'une évaluation qualitative, de favoriser une architecture de qualité, intégrée à son milieu. Le PIIA n'a pas pour but de vérifier la pertinence d'un projet ou des travaux envisagés, mais plutôt d'évaluer leur apparence et leur intégration architecturale dans un milieu bâti ou non.

**1****QU'EST-CE QU'UN GUIDE ARCHITECTURAL ?**

Ce document est un outil complémentaire au plan d'implantation et d'intégration architecturale (PIIA) s'appliquant au secteur du village de New-Glasgow. Le but recherché par l'utilisation de ce guide est de documenter et d'illustrer les caractéristiques architecturales actuelles et souhaitées du cadre bâti dans ce secteur.

Cet outil informatif abondamment illustré permettra d'assurer, tant aux membres du comité consultatif d'urbanisme (CCU) qu'aux citoyens, une prise de décision éclairée quant aux interventions architecturales à envisager sur le territoire.

Ainsi, les diverses composantes architecturale du cadre bâti, de la toiture aux éléments d'ornementation, sont abordées dans ce document et les recommandations formulées visent davantage à inspirer qu'à dicter une façon de faire. Au final, l'harmonisation du cadre bâti et la mise en valeur de l'identité architecturale et patrimoniale du village de New-Glasgow sont parmi les résultats concrets escomptés sur le territoire de la municipalité.

**1.1****TERRITOIRE ASSUJETTI**

Les limites du territoire assujetti au présent guide architectural correspondent au chemin de l'Achigan Est et aux rues de l'Église, de New Glasgow et Raby. Les limites détaillées ainsi que les immeubles correspondant sont illustrés à la figure 1.

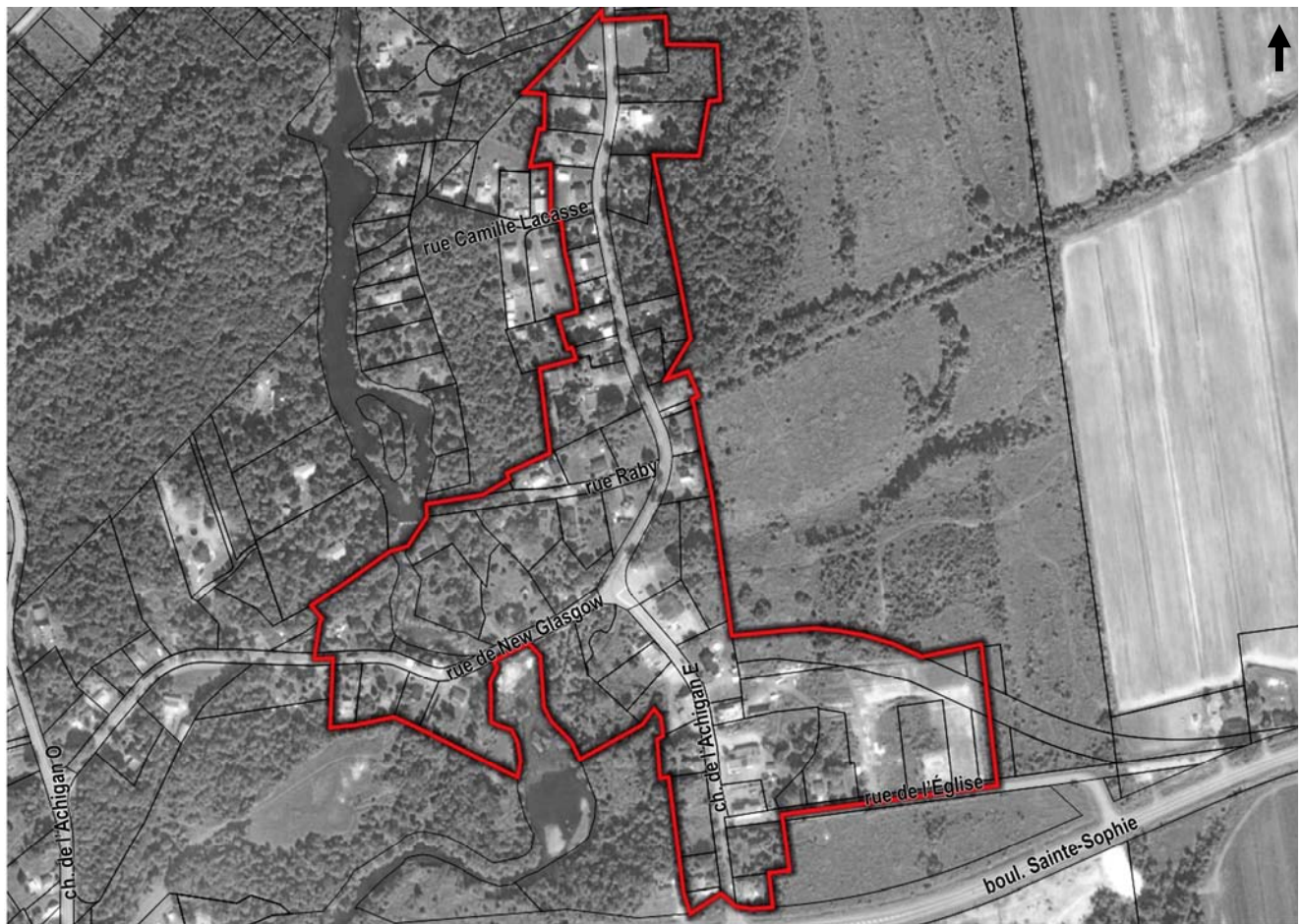


FIGURE 1 Territoire assujéti au guide architectural

## 2. CARACTÉRISTIQUES DU TERRITOIRE

---



## 2 CARACTÉRISTIQUES DU TERRITOIRE

### 2.1 CARACTÉRISTIQUES GÉNÉRALES

Les principales caractéristiques de ce territoire sont les suivantes :

- secteur à dominance résidentielle;
- présence de plusieurs bâtiments anciens;
- gabarit existant de un à deux étages;
- implantations irrégulières sur rue;
- présence de l'église anglicane de New-Glasgow;
- ouverture sur la rivière de l'Achigan;
- présence d'arbres matures.

### 2.2 BUTS ET INTENTIONS D'AMÉNAGEMENT

Pour le territoire assujéti, le plan d'implantation et d'intégration architecturale vise l'atteinte des buts et intentions d'aménagement suivants :

- protéger l'identité propre à New-Glasgow;
- assurer l'intégration des nouvelles constructions, des nouveaux agrandissements, travaux de rénovations et réparations;
- respecter les caractéristiques architecturales des bâtiments d'intérêt patrimonial;
- préserver le caractère villageois du secteur;
- préserver la végétation existante;
- assurer la préservation et la mise en valeur du patrimoine bâti et paysager;
- préserver les spécificités et les éléments architecturaux caractérisant les bâtiments d'intérêt patrimonial;
- encadrer les travaux d'agrandissement d'un bâtiment, de restauration ou de remplacement d'une caractéristique architecturale afin de préserver sa valeur patrimoniale et le caractère d'origine du bâtiment;
- restreindre la démolition des bâtiments d'intérêt patrimonial et architectural.









### 3 TOITURES

#### 3.1 FORMES DE TOITURE

##### 3.1.1 À privilégier

On retrouve une grande diversité de formes de toitures sur le territoire ciblé par le PIIA. Parmi celles-ci, les plus fréquemment observées, et donc à privilégier, sont les suivantes :

*FIGURE 2 Toiture à deux versants (pignon latéral) avec ou sans lucarnes*



*FIGURE 3 Toiture à deux versants (pignon frontal) avec ou sans lucarnes*



FIGURE 4 Toiture à pignons multiples



FIGURE 5 Toiture à quatre versants (pavillon)



FIGURE 6 *Toiture mansarde*



FIGURE 7 *Toiture plate*



### 3.1.2 À éviter

Afin d'assurer une harmonie entre les bâtiments d'un même secteur ou sur un même bâtiment, les formes de toiture suivantes sont à éviter, lors de la construction, du remplacement ou de l'agrandissement d'une toiture :

FIGURE 8 Toiture de forme irrégulière

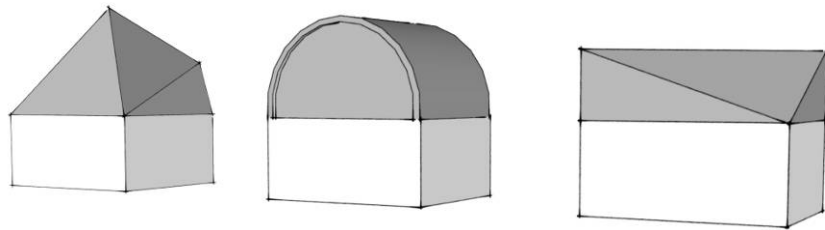
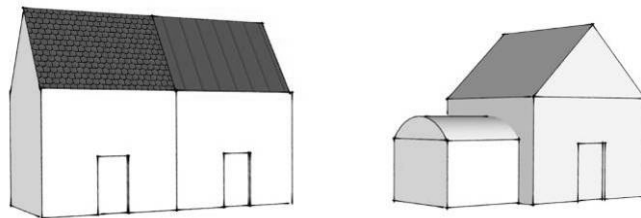


FIGURE 9 Toiture ne s'harmonisant pas à la toiture existante



## 3.2 REVÊTEMENTS DE TOITURE

### 3.2.1 À privilégier

Le matériau de revêtement de la toiture doit être de qualité et s'harmoniser tant avec son milieu environnant qu'avec les composantes du bâtiment comme tel. Les matériaux suivants sont à privilégier sur le territoire :

FIGURE 10 Toiture en bardeaux d'asphalte de teinte foncée



FIGURE 11 Toiture en bardeaux d'asphalte de teinte contrastée



FIGURE 12 Toiture en bardeaux de bois



FIGURE 13 Toiture en tôle de type « à baguette»

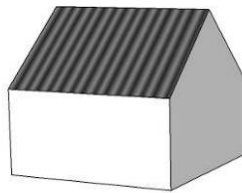




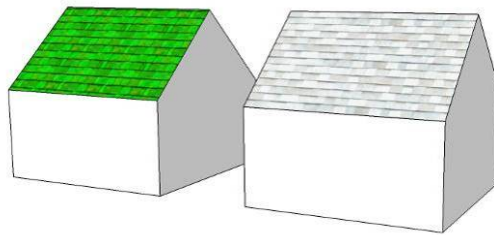
### 3.2.2 À éviter

À l'inverse, les matériaux de revêtement de toiture suivants sont à éviter :

*FIGURE 14 Toiture en tôle ondulée d'aspect contemporain*



*FIGURE 15 Toiture en bardeaux de couleur éclatante ou pâle*









## 4 REVÊTEMENTS EXTÉRIEURS

### 4.1

#### MATÉRIAUX DE REVÊTEMENTS EXTÉRIEURS

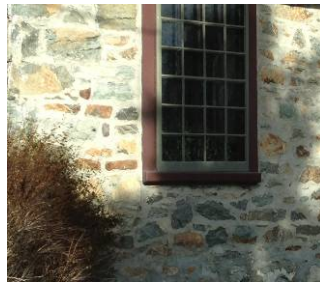
##### 4.1.1 À privilégier

Les matériaux durables et nobles sont favorisés comme revêtement extérieur sur le territoire. Les revêtements suivants sont à privilégier :

*FIGURE 16 Revêtement extérieur en briques*



*FIGURE 17 Revêtement extérieur en pierres*



*FIGURE 18 Revêtement extérieur en bois*



Tout matériau de revêtement extérieur à remplacer, le cas échéant, est remplacé par un matériau d'origine pour un bâtiment présentant une valeur patrimoniale exceptionnelle ou supérieure, ou par un matériau s'apparentant à celui d'origine (matériau de substitution) pour tout bâtiment présentant une valeur patrimoniale moyenne ou une bonne valeur patrimoniale.

Les teintes des matériaux de revêtement extérieur sont, quant à elles, d'apparence sobre et naturelle tout en s'intégrant bien au milieu environnant.

#### 4.1.2 À éviter

Les matériaux suivants sont à éviter lors de la construction, le remplacement ou l'agrandissement d'un bâtiment :

*FIGURE 19 Revêtement extérieur en vinyle ou aluminium*



*FIGURE 20 Revêtement extérieur en crépi acrylique*



*FIGURE 21 Revêtement extérieur en tôle ondulée de couleur*







## 5 PORTES ET FENÊTRES

### 5.1

#### TYPES DE FENÊTRES

##### 5.1.1 À privilégier

Plusieurs types de fenêtres sont présentes sur le territoire assujéti au PIIA. Parmi ces types, mentionnons :

*FIGURE 22 Fenêtres à battants*



*FIGURE 23 Fenêtres à guillotine*



Dans le cas des bâtiments d'intérêt patrimonial et architectural, la préservation du nombre, des dimensions et de l'agencement originel des ouvertures de fenêtres est à privilégier. De plus, dans le cadre d'un remplacement, les fenêtres remplaçant celles d'origine s'apparentent idéalement à celles-ci.

*FIGURE 24 Exemples de scénarios de remplacement - fenêtres*





## 5.1.2 À éviter

FIGURE 25 Fenêtres coulissantes horizontales

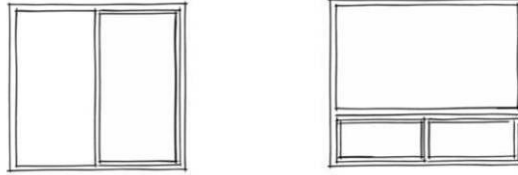


FIGURE 26 Fenêtres de forme asymétrique

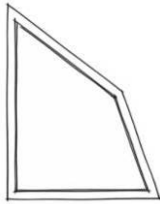


FIGURE 27 Fenêtres fixes sans carreaux / meneaux

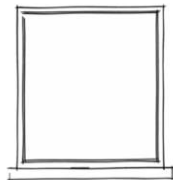
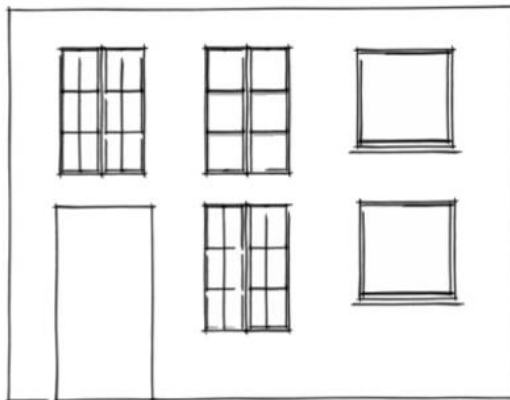


FIGURE 28 Fenêtres de types différents sur une même façade



## 5.2

## TYPES DE PORTE

## 5.2.1 À privilégier

Plusieurs types de fenêtres sont présentes sur le territoire assujéti au PIIA ou sont fortement suggérées. Parmi ces types, mentionnons :

FIGURE 29 Porte vitrée

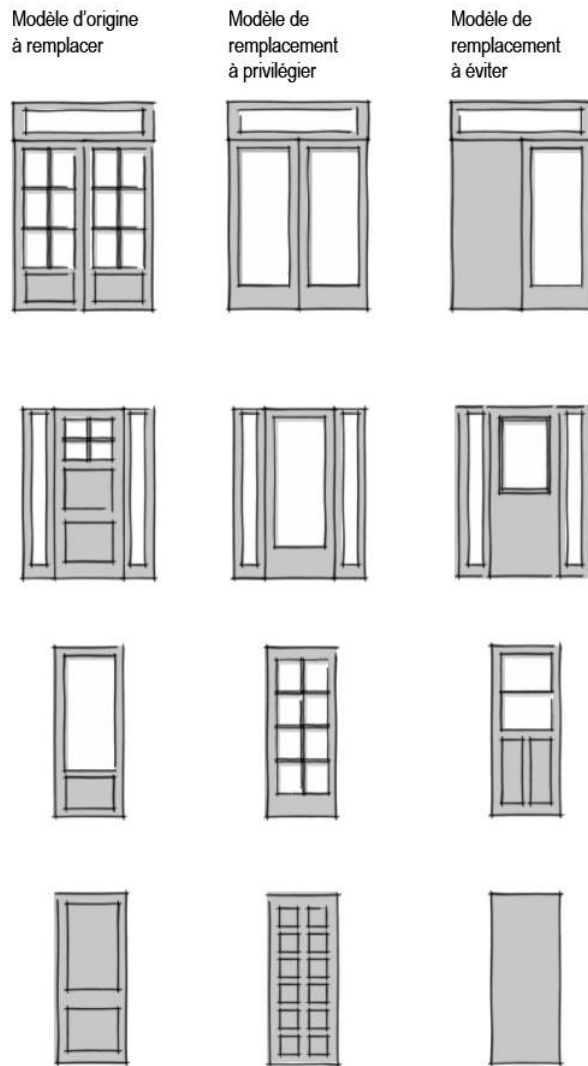


FIGURE 30 Porte avec imposte ou fenêtres latérales



Dans le cas des bâtiments d'intérêt patrimonial et architectural et dans le cadre d'un remplacement, les portes celles d'origine s'apparentent idéalement à celles-ci.

FIGURE 31 Exemples de scénarios de remplacement - portes



## 5.2.2 À éviter

FIGURE 32 Portes à vitrage de forme non traditionnelle

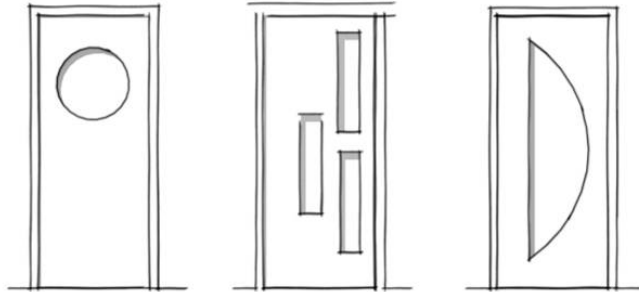


FIGURE 33 Porte de type commercial / portes-patio

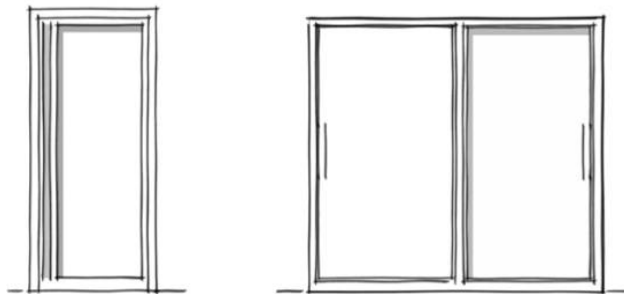
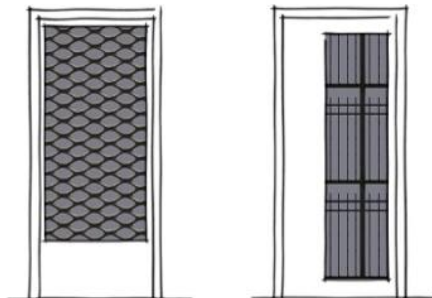


FIGURE 34 Porte vitrée avec grillage







## 6 ORNEMENTATION

### 6.1 TYPES D'ORNEMENTATION

#### 6.1.1 À privilégier

Plusieurs types d'ornementation sont présents sur le territoire assujéti au PIIA. Parmi ces types, mentionnons :

FIGURE 35

*Couronnement de  
toiture*

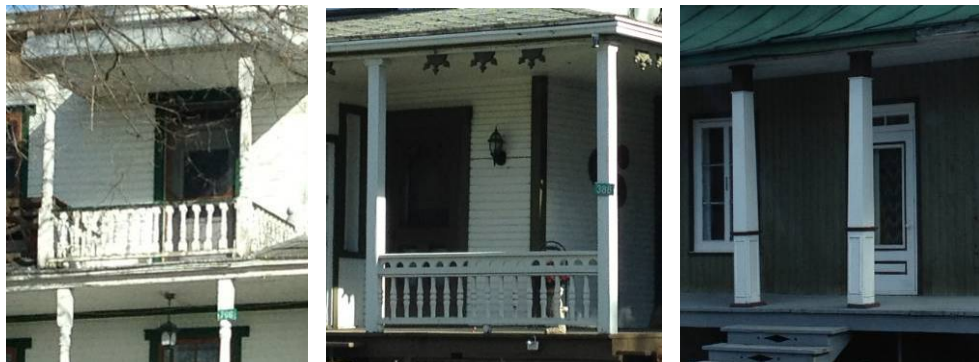


FIGURE 36

*Encadrement des  
ouvertures*



FIGURE 37 *Balcons et  
saillies*



L'utilisation de l'ornementation met en valeur les composantes structurales du bâtiment (marquise, linteau, arche, couronnement, bandeau, etc.).

Dans le cas des bâtiments d'intérêt patrimonial et architectural et dans le cadre d'un remplacement, tout élément décoratif, moulure et élément architectural est conservé ou le cas échéant, remplacé par un matériau d'origine ou s'apparentant à celui d'origine.









## 7 AMÉNAGEMENTS EXTÉRIEURS

### 7.1 TYPES D'AMÉNAGEMENTS PAYSAGERS

#### 7.1.1 À privilégier

Les aménagements paysagers bordant les bâtiments du secteur permettent de mettre celui-ci en valeur et d'embellir un quartier. Dans cette optique, la préservation des arbres matures et l'aménagement de surfaces végétales aux abords des bâtiments et un éclairage extérieur adéquat participent à l'amélioration du paysage urbain. Voici quelques exemples d'aménagements paysagers à privilégier :

FIGURE 38

*Aménagement  
paysager en façade  
avant*



FIGURE 39

*Aménagement paysager d'une aire de stationnement*







## 8 ENSEIGNES

### 8.1 TYPES D'ENSEIGNES

#### 8.1.1 À privilégier

L'intégration des enseignes avec les façades des bâtiments et l'harmonisation des enseignes pour les bâtiments d'un même secteur sont les principaux objectifs à atteindre en matière d'affichage. Ainsi, l'affichage doit s'intégrer à la composition architecturale du bâtiment, notamment en ce qui a trait à sa forme, sa localisation, son design, sa couleur, le type de matériau choisi et l'éclairage. À titre d'exemples, les types d'enseignes suivantes sont à privilégier sur le territoire :

FIGURE 40 Enseigne murale à éclairage indirect ou lettres détachées



FIGURE 41 Enseigne perpendiculaire à éclairage indirect



FIGURE 42 Enseigne sur auvent



FIGURE 43 Enseigne sur poteau(x)





## 8.1.2 À éviter

Les types d'enseignes suivants sont à éviter sur le territoire:

FIGURE 44 Enseigne de trop grandes dimensions

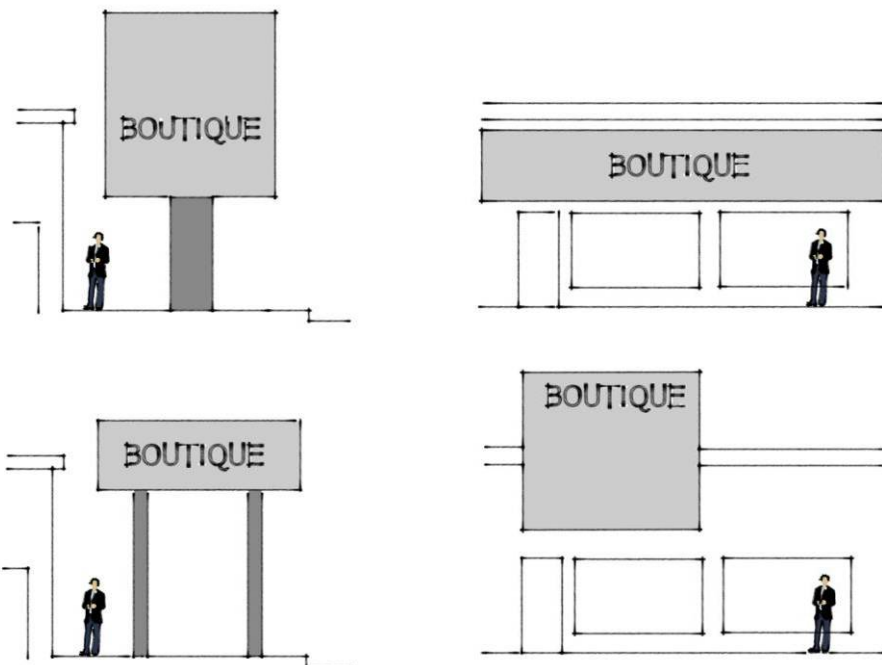


FIGURE 45 Enseigne aux couleurs trop éclatantes

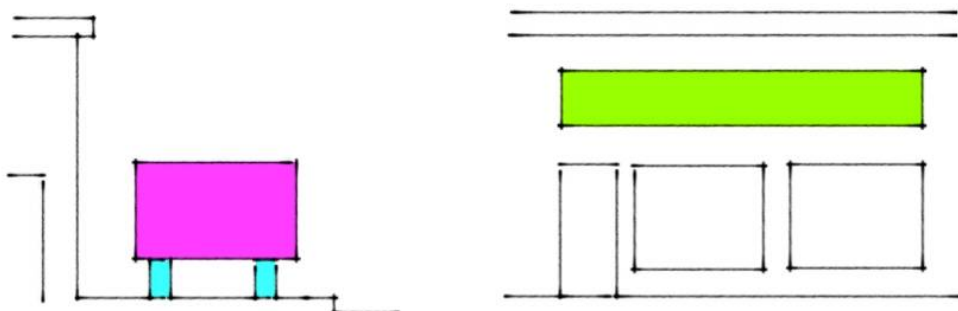


FIGURE 46 Enseigne dissimulant les éléments de la façade

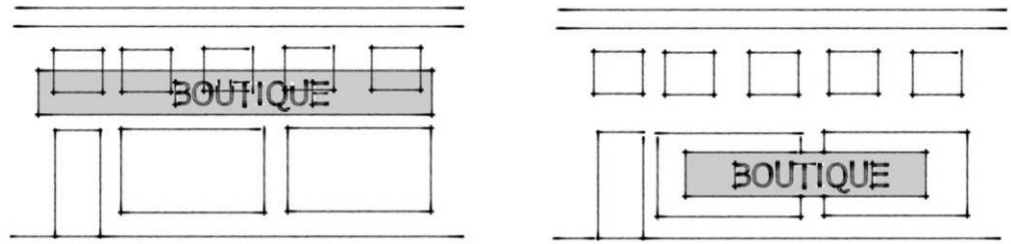
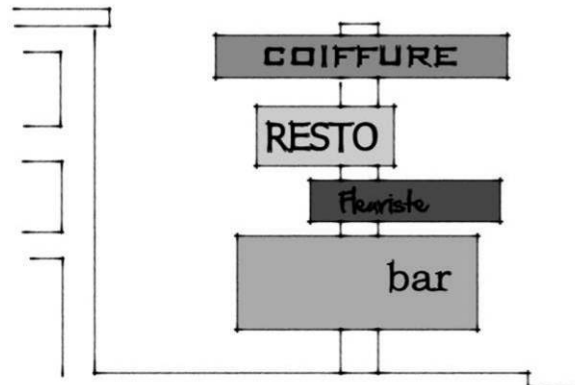
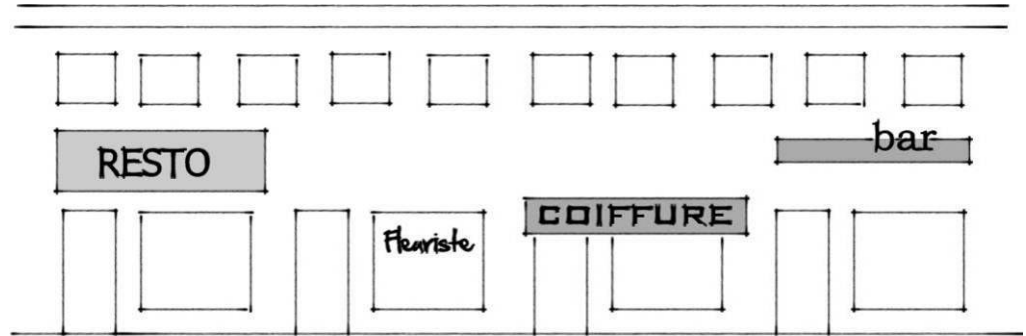


FIGURE 47 Enseignes multiples pour un même bâtiment, de formes et dimensions différentes







ANNEXE 1

Exemples de bâtiments patrimoniaux dans le secteur



(crédit photo: Plania)



(crédit photo: Plania)



(crédit photo: Plania)



(crédit photo: Plania)