

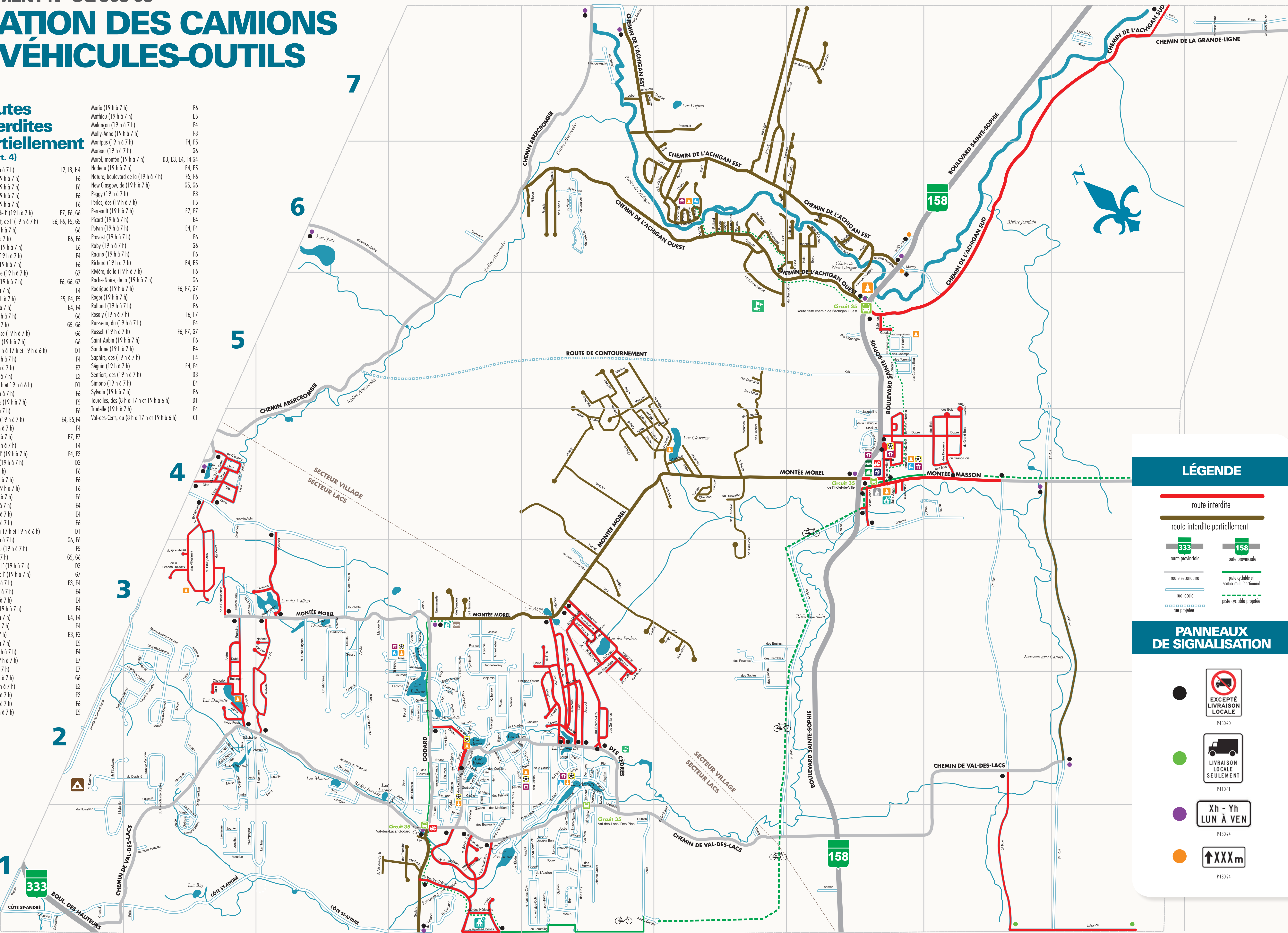
CIRCULATION DES CAMIONS ET DES VÉHICULES-OUTILS

Routes interdites (réf. art. 3)

Routes interdites partiellement (réf. art. 4)

- | | |
|---------------------------|------------|
| 2 ^e Rue | H1, H2 |
| 4 ^e Rue | G4 |
| Achigon sud, chemin de l' | G5, H5, I7 |
| Aigle, de l' | E3 |
| Alain | E2, E3 |
| Albert | B2 |
| André | B2, B3 |
| Aurèle | E2 |
| Bélangier | B2 |
| Bernard | E2 |
| Bois, des | H4 |
| Boisé, du | D1 |
| Bosquets, des | H4 |
| Bourbonais | E3 |
| Bourgnonne, du | B3, B4 |
| Bouton-d'Or | E2, E3 |
| Brière | D2 |
| Campagnole, place du | D1 |
| Cap, du | E2, E3 |
| Chevalier | B2 |
| Chouette, de la | E3 |
| Cigogne, de la | E3 |
| Colibri, du | E3 |
| Colombes, des | E3 |
| Dion | B4 |
| Dubé | B3 |
| Dupré | H4 |
| Duquette | B2 |
| Elaine | E3 |
| Épervier, de l' | B4 |
| Èquerre, de l' | B4 |
| Éthier | B4 |
| Étourneau, de l' | E3 |
| Faucou, du | E2, E3 |
| Francine | B2, B3 |
| Gentiane, des | G5 |
| Grand-Bois, du | H4 |
| Grand-Cru, du | B3 |
| Grande-Réserve, de la | B3 |
| Gwendoline | H4 |
| Hérissons, côte des | D1 |
| Hôtel-de-ville, de l' | G4 |
| Hugo-Forget | B2 |
| Iris, de l' | E3 |
| Isabelle | B2, C2 |
| Jacquot | C3 |
| Jean-Noël | E2 |
| Jolibois | E2 |
| Jourdain, terrasse | G4 |
| Jouvence, terrasse de | G4 |
| Julie | B2 |
| Lafrance | H1, I1 |
| Louve | E2 |
| Lisette | E2 |
| Masson, montée | G4, H4 |
| Merle, du | E3 |
| Merlot, du | B3, B4 |
| Millésimes, des | B3, B4 |
| Morel, montée | G4 |
| Mursaraigne, place de la | D1 |
| Noémie | C3 |
| Lefebvre (19 h à 7 h) | B4 |
| Orise | G4 |
| Prayette | B4 |
| Pardix, des | E3 |
| Pinson, du | E3 |
| Prévart | E2 |
| Quevillon | B4 |
| Raymond | C3, C4 |
| Renaissance, de la | B3 |
| Roc, du | E2, E3 |
| Rossiane | B3, C3 |
| Rossignol, du | E3 |
| Sainte-Marie | G4 |
| Saint-Joseph | G4 |
| Saint-Wilfrid | B3 |
| Samuel | B3 |
| Sittelle, de la | E2 |
| Solomon | G5 |
| Taupinière, de la | D1 |
| Trynon | D1 |
| Val-des-Chênes, de | D1 |

- | | |
|--|--------------------|
| Mario (19 h à 7 h) | F6 |
| Mathieu (19 h à 7 h) | E5 |
| Melançon (19 h à 7 h) | F4 |
| Molly-Anne (19 h à 7 h) | F3 |
| Montpos (19 h à 7 h) | F4, F5 |
| Moreau (19 h à 7 h) | G6 |
| Morel, montée (19 h à 7 h) | D3, E3, E4, F4, G4 |
| Nadeau (19 h à 7 h) | E4, E5 |
| Nature, boulevard de la (19 h à 7 h) | F5, F6 |
| New Glasgow, de (19 h à 7 h) | G5, G6 |
| Paggy (19 h à 7 h) | F3 |
| Perles, des (19 h à 7 h) | F5 |
| Perrault (19 h à 7 h) | E7, F7 |
| Picard (19 h à 7 h) | E4 |
| Potvin (19 h à 7 h) | E4, F4 |
| Provost (19 h à 7 h) | F6 |
| Raby (19 h à 7 h) | G6 |
| Racine (19 h à 7 h) | F6 |
| Richard (19 h à 7 h) | E4, E5 |
| Rivière, de la (19 h à 7 h) | F6 |
| Roche-Noire, de la (19 h à 7 h) | G6 |
| Rodrigue (19 h à 7 h) | F6, F7, G7 |
| Roger (19 h à 7 h) | F6 |
| Rolland (19 h à 7 h) | F6 |
| Rosaly (19 h à 7 h) | F6, F7 |
| Ruisseau, du (19 h à 7 h) | F4 |
| Russell (19 h à 7 h) | F6, F7, G7 |
| Saint-Aubin (19 h à 7 h) | F6 |
| Sandrine (19 h à 7 h) | E4 |
| Saphirs, des (19 h à 7 h) | E4, F4 |
| Séguin (19 h à 7 h) | E4, F4 |
| Sentiers, des (19 h à 7 h) | D3 |
| Simone (19 h à 7 h) | E4 |
| Sylvain (19 h à 7 h) | F6 |
| Tourelles, des (8 h à 17 h et 19 h à 6 h) | D1 |
| Trudelle (19 h à 7 h) | F4 |
| Val-des-Cerfs, du (8 h à 17 h et 19 h à 6 h) | C1 |



LÉGENDE

- route interdite
- route interdite partiellement
- 333 route provinciale
- 158 route provinciale
- route secondaire
- route cyclable et sentier multifonctionnel
- rue locale
- rue projetée

PANNEAUX DE SIGNALISATION

- EXCEPTÉ LIVRAISON LOCALE (P13020)
- LIVRAISON LOCALE SEULEMENT (P110P1)
- Xh - Yh LUN À VEN (P13024)
- ↑XXXm (P13024)