

## Communiqué

*Pour diffusion immédiate*

Saint-Jérôme, le 12 février 2024

### **Circulation accrue sur les chemins du Lac Bertrand et Abercrombie**

Pour une période de quelques mois à partir de la mi-février, Hydro-Québec procèdera à des travaux majeurs sur les lignes électriques situées en bordure des chemins du Lac-Bertrand et Abercrombie, entre le chemin McGuire et la route 333. Ces travaux découlent de l'aménagement du poste de transformation de l'Achigan, à Saint-Hippolyte.

Afin d'assurer la sécurité des équipes et la fluidité de la circulation, les véhicules lourds, notamment les camions de la carrière BauVal, seront dirigés vers deux itinéraires de contournement, du lundi au vendredi, de 7 h 30 à 16 h :

- Chemins Abercrombie et de l'Achigan Ouest jusqu'à la route 158. Voir Annexe A.
- Chemin de la Carrière, puis chemin du Roi et chemin de Kilkenny vers l'Ouest, et enfin chemin du Lac-Connolly jusqu'à la route 333. Voir annexe B.

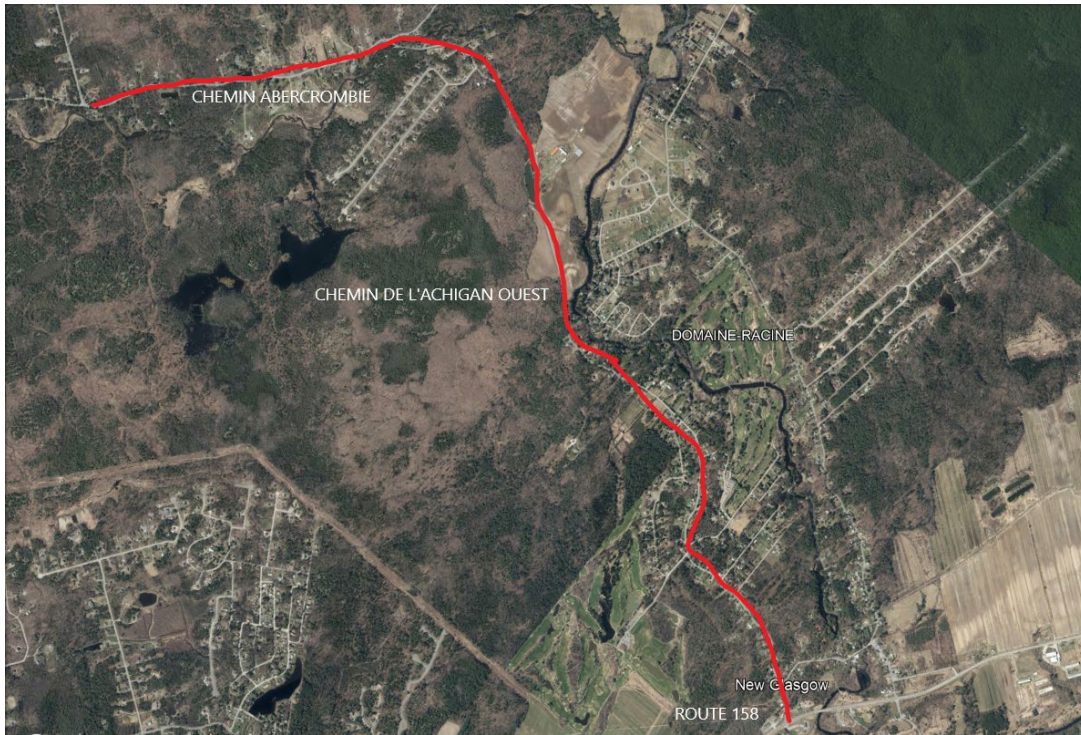
De plus, seule la circulation locale sera permise sur les chemins du Lac-Bertrand et Abercrombie entre le chemin McGuire et la route 333 du lundi au vendredi, de 7 h 30 à 16 h, et la vitesse maximale y sera de 40 km/h.

Hydro-Québec est consciente des inconvénients associés à l'augmentation temporaire de la circulation de véhicules lourds sur les voies servant au contournement et remercie le public concerné de sa compréhension

Si vous avez des questions ou des commentaires, veuillez communiquer avec nous au moyen de la ligne Info-projets, au 1 800 465-1521, poste 6022.

ANNEXE A

CHEMIN DE CONTOURNEMENT POUR LA CIRCULATION LOURDE (VERS LA ROUTE 158)



ANNEXE B

CHEMIN DE CONTOURNEMENT POUR LA CIRCULATION LOURDE (VERS LA ROUTE 333)

